



Transparantie

 **Klaverblad**
verzekeringen

Woensdag 29 juni

Beleggingsportefeuilles Klaverblad

Normportefeuille Schade N.V.	Structuur	norm	bandbreedte	Targetmix 31 -12-2021
Staatsobligaties Euro	Discretionair mandaat bij OHV	30%	+ of -5%	€ 134.469.799
Staatsobligaties near cash	Discretionair mandaat bij OHV	0%	Afbouwport	€ 0
Onderhandse obligaties	Discretionair mandaat bij OHV	10%	+ of -3,5%	€ 44.823.266
Bedrijfsobligaties Investment Grade	Eigen fonds bij Candriam	20%	+ of -5%	€ 89.646.533
Hypotheke	Fonds bij ASR	15%	+ of -5%	€ 67.234.900
Aandelen	Discretionair mandaat bij BNPP AM	25%	+ of -5%	€ 112.058.166
Totaal				€ 448.232.664

Normportefeuille Coöperatie		norm	bandbreedte	Targetmix 31 -12-2021
Staatsobligaties Euro	Discretionair mandaat bij OHV	10%	+ of -2,5%	€ 31.295.203
Staatsobligaties near cash	Discretionair mandaat bij OHV	5%	+ of -1,3%	€ 15.647.602
Bedrijfsobligaties Investment Grade	Eigen fonds bij Candriam	10%	+ of -2,5%	€ 31.295.203
Hypotheke	Fonds bij ASR	15%	+ of -5%	€ 46.942.805
Aandelen	Discretionair mandaat bij BNPP AM	45%	+ of -5%	€ 140.828.414
Direct vastgoed	Landerijen en eigen kantoor	15%	n.v.t.	€ 46.942.805
Totaal				€ 312.952.030

Duurzaam beleggingsbeleid

Beleid start met de sociaal ethische principes van Klaverblad

- 5 thema's gedefinieerd, die zijn gekoppeld aan 7 SDG's

Klimaat

Biodiversiteit

Circulaire economie

Gezondheid

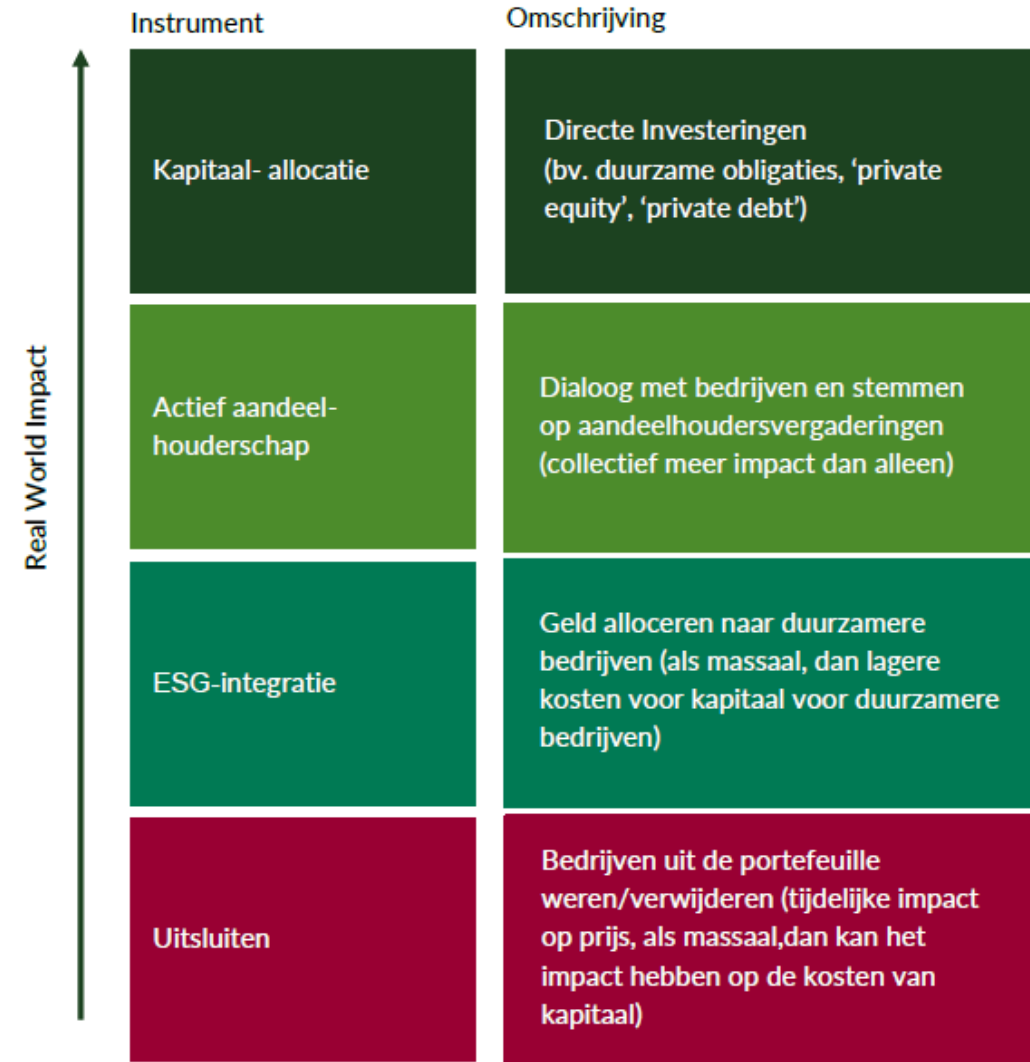
Water

- Voor 4 thema's zijn doelstellingen gedefinieerd

Klaverblad				
Klaverblad thema	Prio	SDG	Omschrijving	Doelstelling
	3	1	Geen Armoede	
	3	2	Geen Honger	
Gezondheid	1	3	Goede gezondheid en welzijn	TBD
Mensen/Arbeidsrechten	2	4	Kwaliteitsonderwijs	
	3	5	Gender gelijkheid	
Water	2	6	Schoon water en sanitair	Water neutraal in 2030
Klimaat	1	7	Betaalbare en duurzame energie	Klimaatneutraal in 2050
Mensen/Arbeidsrechten	2	8	Eerlijk werk en economische groei	
	3	9	Industrie, innovatie en infra	
Mensen/Arbeidsrechten	2	10	Ongelijkheid verminderen	
	3	11	Duurzame steden en gemeenschappen	
Circulaire economie	2	12	Verantwoorde consumptie en productie	Afvalproductie gehalveerd in 2030 t.o.v. 2020
Klimaat	1	13	Klimaatactie	Klimaatneutraal in 2050
Biodiversiteit	1	14	Leven in het water	Geen verlies van biodiversiteit in 2030
Biodiversiteit	1	15	Leven op het land	Geen verlies van biodiversiteit in 2030
	3	16	Vrede, justitie en	
	3	17	Partnerschap	

Instrumenten

- Selectie manager
- Discretionaire mandaten
- Portefeuille inrichting:
 - ESG integratie (voor ethische principes en thema's)
 - inrichten green pocket
 - in- en uitsluiten
- Gedragsverandering door actief Aandeelhouderschap
- Directe investeringen



Figuur 1 Theorie van invloed

Transparantie

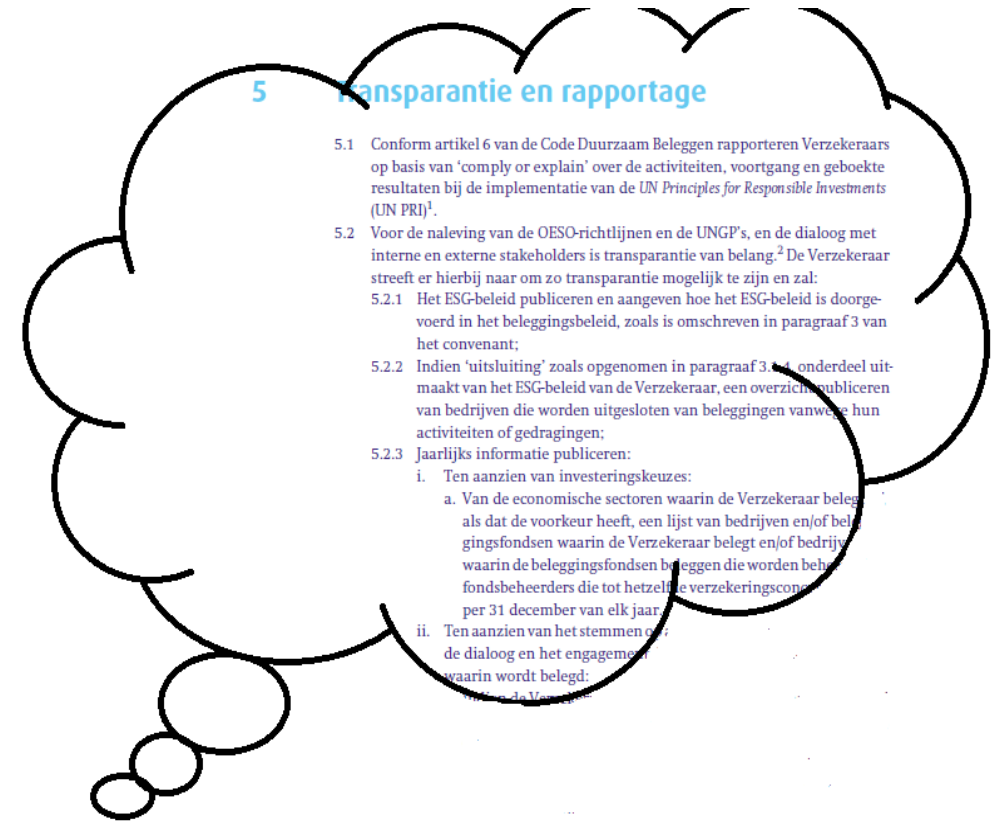
Waar staat Klaverblad in de praktijk

Om te monitoren of de beleggingen van Klaverblad passen bij haar beleid wordt er informatie verzameld via een bottom-up analyse door de portefeuille regel-voor-regel te analyseren en te toetsen

- In- en uitsluitingen lijst
 - Gedeeltelijk met reden van uitsluiting
- CO2 footprint (Scope 1 en 2) voor aandelen, hypotheek en bedrijfsobligaties.
- ESG scores op beleggingscategorie niveau

In ontwikkeling:

- ESG score per sector
- Actieplan per thema
- Rapporteren over actieplan (SDG's) m.b.v. dashboard
- Inzage trends en ontwikkelingen specifiek voor thema's Klaverblad
- Op maat engagement rapport



Voorbeeld dashboard

actiam

Klaverblad
verzekeringen

Portefeuille

Klaverblad - Totale Portefeuille

Tijdperiode

2022-02-Klaverblad

Tijdperiode

2022-11-Klaverblad



Overzicht Portefeuille



Detail Portefeuille



MVB



ESG Score

CO2



Water



Water



Engagements



SDG bijdrage

Assets under management

€741M

Compliance MVB (%
portefeuille "Niet in lijn"
met voorgestelde MVB
beleid)

2,76%

€741M

2,36%

ESG Score (0-100)

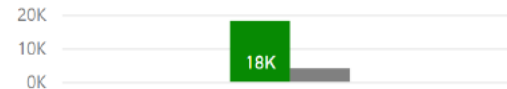
Portefeuille

66

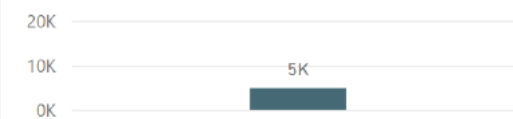
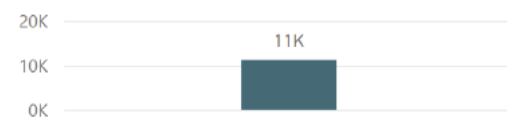
Portefeuille

67

CO₂-uitstoot
(gefinancierde scope 1 en 2 in
tonnen)



Watergebruik
(gefinancierde liters
schaarswater)



Engagements met
bedrijven in de
portefeuille
(aantal)

150

129

* Totale portefeuille exclusief de asset class Hypotheken, die zit (nog) niet in het dashboard.

Laten zien wat je doet brengt uitdagingen met zich mee

8 dilemma's

- Niet alle vermogensbeheerders hebben de gewenste data en rapportages (kostbaar en nog onbetrouwbaar)
 - O.a. afhankelijk van omvang vermogensbeheerder
- Data kwaliteit
- Data eigenaarschap
- Data kosten i.v.m. verschillende abonnementen (o.a. benchmark data)
- Gecumuleerde rapportage
- Op maat engagement- en voting rapporten
- Transparantie in overleg met vermogensbeheerders
- We willen sneller

