

Factsheet risicogroundstoffen

Suikerriet

Leeswijzer

Dit document is bedoeld als eerste algemene introductie tot mogelijke risico's in uw toeleveringsketen. De informatie is gebaseerd op desk research en op kennis van experts bij maatschappelijke organisaties. De benoemde risico's zijn indicatief en kunnen verschillen per regio. Ook kan het zijn dat de lokale situatie veranderd voordat dit document is geüpdatet. Houd hier rekening mee. *Dit document is in november 2021 opgesteld.*

Land van herkomst

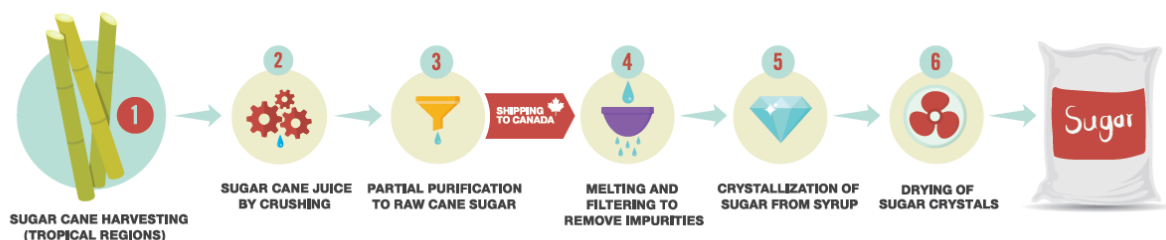
Brazilië en India zijn de grote exporteurs van suikerriet. Daarnaast kan suikerriet ook komen uit landen als Bolivia, Colombia, Guatemala, Nicaragua, Mexico, Peru, Pakistan, Cambodja, Indonesië, Vietnam, China, Thailand, en Australië.

Over deze grondstofketen

Meer dan 80% van het wereldwijde suiker aanbod komt voort uit suikerriet. Wanneer de suikerriet geoogst wordt moet deze nog verwerkt worden. Meestal wordt de grove suikerriet eerst verwerkt in een kleinere suikermolen in de buurt, en later tot suiker gekristalliseerd in een grotere fabriek.

De suikerriet keten wordt gekenmerkt door een gefragmenteerde sector upstream, met een grote hoeveelheid producenten, processors en kopers. De handel is vrij geconcentreerd. Vijf globale handelaren nemen samen ruim de helft van de totale suiker handel (riet & biet) voor hun rekening. Daarnaast zijn vijf multinationals verantwoordelijk voor zo'n 7% van de totale wereldproductie, dat wil zeggen circa 15% van de wereldhandel. De sector wordt gekenmerkt door vele schendingen en gezondheidsrisico's. Via initiatieven worden deze schendingen tegen gegaan maar het gebrek aan fatsoenlijk loon en een sociale dialoog zorgt ervoor dat uitbuiting aan de orde van de dag is.

CANE SUGAR REFINING



Milieu risico's

Het verbouwen van suikerriet vereist grote hoeveelheden water. Er ontstaat uitputting van de grond door monocultuur; het continu verbouwen van één gewas op hetzelfde stuk grond. Daarnaast zien we dat er kans is op bodemerrosie. Het hoge gebruik van pesticiden kan leiden tot een verlies aan biodiversiteit. Daarnaast zorgt het verwerken van suikerriet tot suiker voor afvalstoffen die, wanneer niet zorgvuldig verwerkt, het milieu vervuilen en de biodiversiteit schade berokkenen.

Sociale risico's:

Het telen van suikerriet brengt verschillende sociale risico's met zich mee. Zo gaat het werk op de plantages gepaard met gezondheidsrisico's voor arbeiders, bijvoorbeeld nierziektes door blootstelling aan landbouwchemicaliën en hittestress. Daarnaast komt er ook regelmatig dwang- en kinderarbeid voor in de sector. Vaak ontvangen arbeiders op de plantages geen leefbaar loon en is er een gebrek aan vakbondsvrijheid en mogelijkheden om te onderhandelen over werkomstandigheden. Sterker nog, in bijvoorbeeld Colombia en Guatemala komen ontvoeringen en moorden op mensenrechten beschermers vrij vaak voor. Daarnaast komen geschillen over land regelmatig voor en verliezen lokale gemeenschappen hierdoor vaak belangrijke stukken land.

Relevante keurmerken

- Fairtrade (0,4%)
- *ProTerra Foundation*
- *Bonsucro*: 4% van de wereldproductie onder leden. Bonsucro werkt aan verbetering arbeidsomstandigheden in de keten van leden, men wil richting leefbaar loon. Uitdaging is nu dat circa 90% van arbeid vóór processingfase via sub-contracting werkt en nog niet onder maatregelen valt.
- Gebruik de *ITC Standards Map* als keuzehulp. Hier kunt u verschillende (certificerings-) programma's vergelijken.

Relevante multistakeholder initiatieven

Initiatief van *CNV* in Latijns- en Midden Amerika

Aandachtspunten bij het opstellen van een actieplan op deze grondstof

Let erop dat de winst marges voornamelijk bij de multinationals (of multinationals die veel suiker verwerken in hun producten) liggen, terwijl arbeiders op de plantages geen leefbaar loon verdienen. Om dit te mitigeren is het aan te raden om aan te sluiten bij een certificering/initiatief waarbij leefbare lonen worden nagestreefd of verplicht gesteld. Indien bekend wordt naast regelmatige bezoeken van de productielocaties in de keten ook gesprekken met werknemers, NGO's en vakbonden aangeraden.

Meer weten?

- *Global Market Report: Sugar - Evidensia*
- *Sugarcane: Brazilian public policies threaten the Amazon and Pantanal biomes - Evidensia*
- *Give them a break: the bitter consequences of poor working conditions in the Central American sugarcane industry - Fairfood, ICAES, CNV (2015)*
- *Bonsucro standard sweetens Parry's sugar brand in India (isealliance.org)*
- *Factsheet IMVO India maart 2016 (RVO)*
- *The Sugar Cane Value Chain in Latin America and Asia: Main Actors, Market Mechanisms, Labour Issues and Opportunities.*

Experts die u kunt benaderen

Maurice van Beers - CNV Internationaal (m.vanbeers@cnv.nl en/of internationaal@cnv.nl)